

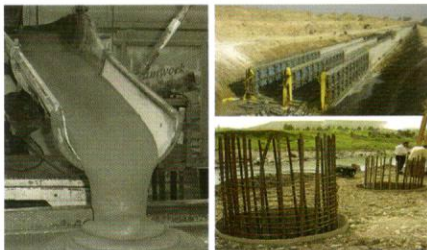
## Компании «Шими Сазе Армани»

Шими Сазе Армани является инновационной инженерной компанией с политикой предоставления инженерных услуг и создания научной культуры в целях непрерывающегося улучшения процесса строительства, в особенности, сохранения основ и укрепления бетонных и металлических конструкций. Свою широкую деятельность компания развивает в области предоставления новейших решений в области бетонных добавок, покрытий и химических материалов для строений в виде различных добавок.

Достижениями компании можно назвать участие в семинарах и написание статей в таких областях как нефтегазовая промышленность, вода и канализация, металлургическая промышленность, массовое строительство на тему увеличения прочности бетона, повышения механической прочности, устойчивости, теплоизоляции бетонных сооружений, защита различных уровней от химических и механических повреждений, а также увеличение скорости постройки с обеспечением качества в соответствии со стандартами.

Эта компания сотрудничает в сфере защитных покрытий различных уровней (эпоксидная смола, полиуретан, полимочевины, плитка, строительные растворы с антикислотными свойствами) с такими известными брендами как немецкая Steuler-KCH, немецкая GBT, а также турецкими компаниями Boytek и ARMA POLYMER.

Постоянной миссией Шими Сазе Армани является внимание к потребностям клиентов и приверженность принципу "сотрудничества с клиентами" для обеспечения взаимовыгодных интересов сторон. Таким образом, все организационные подразделения компании на основе этой стратегии всегда готовы предоставить технические и инженерные услуги всем отраслям промышленности.



## "Бетонные добавки"

### Гель микрокремнезема

Одна из наиболее подходящих добавок для бетона, обладающая в составе пуццолоном, помимо механической прочности, также способствует увеличению химической стойкости, герметичности и гидроизоляции. Его использование настоятельно рекомендуется в южных и северных регионах Ирана в связи с угрозой там сульфатной и хлоридной коррозии

### Суперпластификаторы

Суперпластификаторы производятся на различных химических основах, включая поликарбоксилат-эфир, нафталинсульфонат, сульфонат-меламин, лигносульфонат. Их применение приводит к снижению доли воды в цементе, увеличению пластичности и стойкости бетона. Рекомендуется использование этих веществ для заливки бетоном крыши, колонн, железобетонных изделиях, пола для промышленных помещений, фундамента под оборудование. Может быть представлен в различных видах – быстросхватываемый, обычный, долгосхватываемый



### Водонепроницаемый бетон SEAL MIX

Используется в двух видах: жидкость и пудра. Производится на основе создания водоотталкивающего слоя, изменение молекулярной конфигурации бетона и улучшение его водоотталкивающих свойств и герметичности в отношении химических солей и используется при строительстве бассейнов, стоков, прудов и плотин



### Противоморозная добавка для бетона COLD MIX

Противоморозная добавка для бетона (без ионов хлора) в двух видах – жидкость и пудра – способствует предотвращению замерзания при температуре до  $-15$  градусов по Цельсию. Противоморозная добавка в виде пудры является быстросхватываемой, что в свою очередь позволяет за более короткое время раскрыть опалубку



### Полипропиленовые волокна

Полипропиленовые волокна или РР представляют собой тип бетонных добавок или строительного раствора. Применяется для увеличения пределов прочности и предотвращения разрушения бетона в особенности в местах небольших сколов и повреждений неармированного бетона и или при заливке пола



### Ячеистый бетон FOAM MIX

Пенообразующее вещество для увеличения объема строительного раствора в легких видах бетона для пола, крыши, склонах, пенобетона



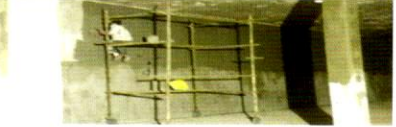
### Быстросхватывающая добавка для бетона QUICK MIX

Эта добавка предназначена для сокращения времени, необходимого для схватывания бетона и процесса обретения прочности. Производится в виде пудры, жидкости и пластификатора. Применяется в холодную погоду, на наклонных поверхностях, и или для производства бетонных конструкций с возможностью сокращения времени, необходимого для снятия опалубки



### Другие бетонные добавки

Включают быстросхватываемый торкрет-бетон, долгосхватываемую добавку в бетон,



## Восстановители и вспомогательные материалы

### Восстановитель бетона

Пудра с высокой проникаемостью и пластичностью, подходящими для восстановления повреждений и выравнивания стен, колонн и уровней, используется отдельно или вместе с клеем для бетона. Доступен в следующих видах: нормальный, специальный и водонепроницаемый

### Пропитка (кюринг) бетона

Покрывает бетон тонкой плёнкой для предотвращения испарения воды бетона и создания трещин в районах, подверженных опасности попадания солнечных лучей и ветра

### Смазка для форм и опалубки

Химическая смазка для выравнивания, быстрой и лёгкой очистки, увеличения срока службы бетонной опалубки и форм. Позволяет сэкономить на расходах и времени создания опалубки

## Швы и фиксаторы

### Швы цементные ARMA GROUT

Готовые к использованию растворы с подходящей текучестью, без ограничений и контролируемым расширением для связи фундаментного болта с поверхностью колонны и фундаментом, установки промышленного оборудования и крановых рельс с сопротивлением давлению  $800-1000$  кг/см<sup>2</sup>

### Швы эпоксидные ARMA POX

Служат для укрепления основ моста, установки промышленного оборудования и фундамента колонн с высокой точностью, фундамента сверхтяжёлых прессов и создания напольного покрытия участков под давлением с малым сроком использования и сверхцепкостью к бетонным и железным уровням; сопротивлением давлению  $800-1000$  кг/см<sup>2</sup>

### Уплотнительная паста для арматуры ARMA FIX

Паста на основе смолы и эпоксиды, специальных рудниковых фильтров, предназначенная для уплотнения различных видов арматур с высокой клейкостью и прочностью, может быть представлена в горизонтальном и вертикальном виде

## Материалы для гидроизоляции

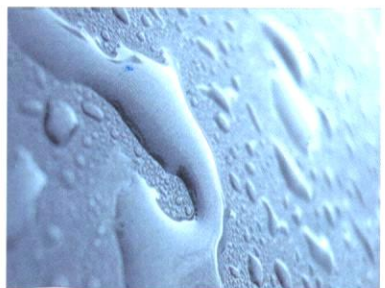
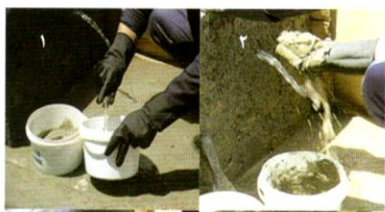
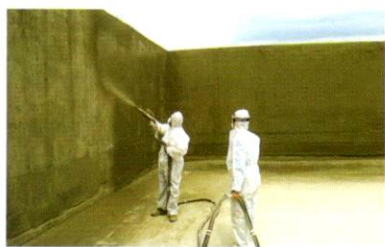
### Водонепроницаемый раствор ARMA PROOF

Продукт из двух частей, включающий укрепленную акриловую смолу и полимерную цементную пудру с эластичностью и сверхклейкостью для гидроизоляции бетонных сооружений, бассейнов, западных стен, частей зданий, а также восстановления, гидроизоляции и выкладки плитки

### Изоляционная краска FLEXI COAT

Краска обладает очень хорошей непроницаемостью, высокой адгезией, обеспечивает прочность красочного покрытия. Изготавливаются различные варианты цветов краски. Помимо использования в дизайнерских целях, данная краска подходит для окрашивания различных конструкций, применяется в целях гидроизоляции для закрытых бассейнов, искусственных водоёмов, западных стен, ванных комнат. Также преимуществом этой краски является стойкость и прочность к колебаниям температур и механическим повреждениям





## Пенетрон PENETRON

Penetron – пудра нового поколения, используемая для гидроизоляции, которая после проникновения внутрь бетона и формирования кристаллов заполняет все пустые места и изолирует бетон от проникновения воды. Этот продукт используется для гидроизоляции бассейнов, бетонных водяных труб и стоков, а также скважин. Ускорители схватывания и твердения в технологии бетонов QUICK CUT Жидкость, которая ускоряет схватывание цемента на влажных поверхностях и используется для избежания утечки воды при ремонтных и герметизирующих работах, например, скважин.

## Гидроизолирующая смола SR17

Жидкость с эластичными свойствами и водонепроницаемостью, используемая для гидроизоляции материалов пудры, в том числе различных видов восстанавливающей пудры, пудры для кладки и или раствора мелкого песка с добавлением цемента. формирующая прочный состав.

## Влагоизоляция

Производственный продукт с лицензией и национальным стандартом, уникальной формулой, сверхгибкостью, высокой клейкостью и простотой в установке, предлагается в виде влагостойкого двуслойного материала и пудры, на основе полимеров ВВР, и окислителя .VOF

## SEAL COAT

Паста, готовая к использованию, на основе смолы и полимера с высокой клейкостью на различных видах цементной поверхности, железной и гипсовой, обеспечивает гидроизоляцию и используется для крыш, резервуаров и исправления уровней рубероида.

## Защищающая смола

Жидкость с возможностью покрытия, наносимая бесцветно для гидроизоляции и предотвращения налёта, сохранения красоты кирпичных строений, каменных, цементных, глиняных стен от разрушающих атмосферных факторов, включая выпадение осадков, солнечный свет, ветер, производится в двух типах – Top Cover и Top Seal.

## Защитное покрытие и покрытия

### Упрочнитель бетона TOP CEMENT

Используется для упрочнения, повышения стойкости, герметичности бетона и раствора против воды, масла, химических веществ в фармакологических заводах, медицинских и продовольственных, складах и парковках.



## Промышленные напольные покрытия

Производится в двух видах смоляное напольное покрытие (эпоксид, полиуретан ...) и цементное высокопрочное напольное покрытие. Используется в помещениях промышленности, здравоохранения, пищевой промышленности и обладает целостностью, красотой, разнообразием цветов, химической и физической сверхпрочностью



## Защитное покрытие BITU COAT

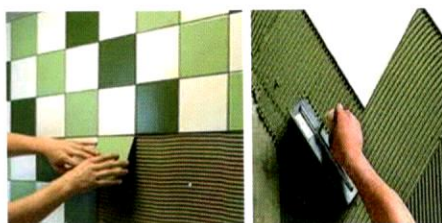
Жидкость на основе битума, полимеров и смолы, обладающая высокой клейкостью, сопротивлением влажности и высокой химической стойкостью и обеспечивающая защиту фундамента в земле, железных и бетонных сооружений, подверженных влажности и разъедению солей



## Клеи и мастики

### Бетонный клей

Жидкость с возможностью увеличения сцепления бетона и цементного раствора, прочностью при растяжении и высокой устойчивостью для ремонта и восстановления поврежденных бетонных сооружений, производится на основе акриловых смол, сополимеры и гомополимеры



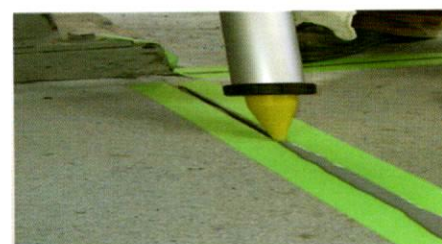
### Клеи для плитки HIRKAN

Клеи с хорошей эффективностью, высокой схватываемостью и продолжительной сохраняемостью на различных строительных поверхностях. Производится и представляется в различных формах: пудра, влагоотталкивающая пудра и паста



### Герметики VARKAN

Продукты с высокой эффективностью, чрезвычайно высокой адгезией и долговечностью на всех строительных поверхностях, представленные в виде порошка, пасты и водонепроницаемых добавках. Помимо прочного соединения плитки, создаёт возможность гармонизации цвета и рисунка плитка



### Мастика PU

Эластичный и гибкий материал с высокой цепкостью, химической стойкостью и сопротивлением влаги, используемый для швов и производимый на основе смолы, полиуретана и поли сульфида с различными термальными свойствами

## Спейсеры SPACER

Спейсер (фиксатор для арматуры) является одним из важнейших инструментов в строительных проектах, в частности на стадии объёмного бетонирования. Спейсер необходим для поддержки необходимого бетонного покрытия на арматуре. Данная деталь производится с необходимой механической устойчивостью, в различных формах и размерах

## Гидроизоляция WATER STOP

Гибкая ПВХ-лента, используемая в трёх видах – плоская, рябая и с сильным давлением – при бетонировании для уплотнения бетона на дне и стенках бассейна, расширительных швов

